

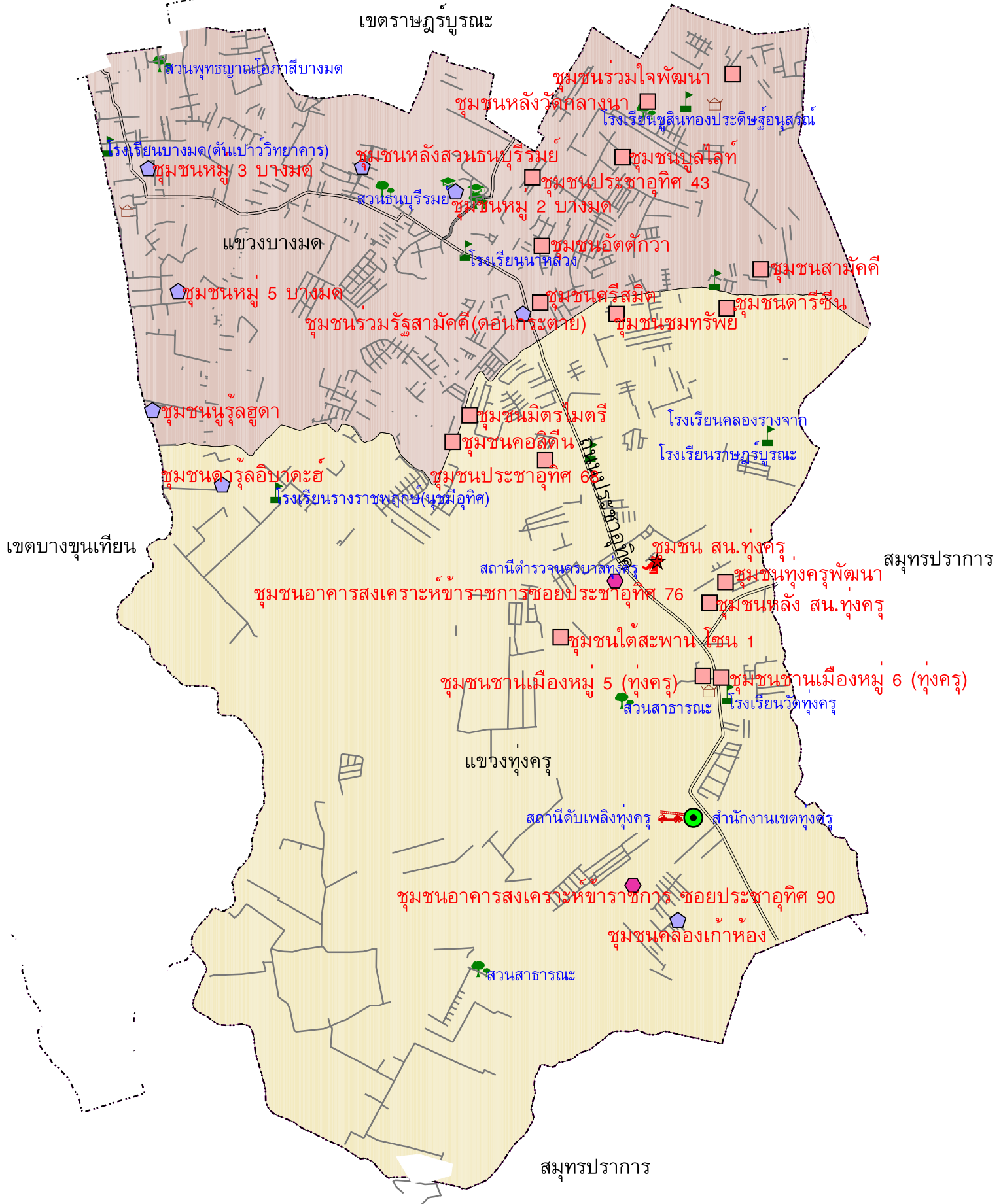


# ชุมชนในเขตทุ่งครุ ปี 2548

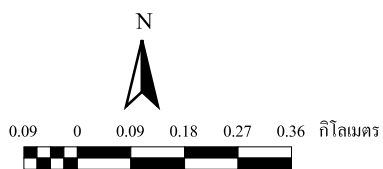
เขตทุ่งครุ

ชุมชน 28 แห่ง

■	ชุมชนแออัด	จำนวน	17	ชุมชน
■	ชุมชนชานเมือง	จำนวน	8	ชุมชน
▲	ชุมชนหมู่บ้านจัดสรร	จำนวน	-	ชุมชน
●	เคหะชุมชน	จำนวน	2	ชุมชน
★	ชุมชนเมือง	จำนวน	1	ชุมชน



กองสารสนเทศภูมิศาสตร์  
สำนักนโยบายและแผนกรุงเทพมหานคร  
โทร. 0 2224 2961  
ข้อมูล ณ 31 มีนาคม 2548



- สัญลักษณ์แผนที่
- ☒ โรงพยาบาลรัฐบาล
  - ☒ โรงพยาบาลในสังกัด กทม.
  - ☒ มหาวิทยาลัย
  - ☒ สวนสาธารณะ
  - ☒ คมนาคมรถไฟ
  - ☒ สถานีดับเพลิง
  - ☒ โรงพยาบาลในสังกัด กทม.
  - ☒ สนามกีฬา, ยิมเนเซียม
  - ☒ วัด
  - ☒ สถานีตำรวจนครบาล
  - สำนักงานเขต
  - ☒ แม่น้ำ/ลำคลอง
  - ☒ ถนนสายหลัก
  - ☒ แนวแบ่งแขวง
  - ☒ แนวแบ่งเขต